

地域の艀装と釣りをご紹介♪

日本海特集



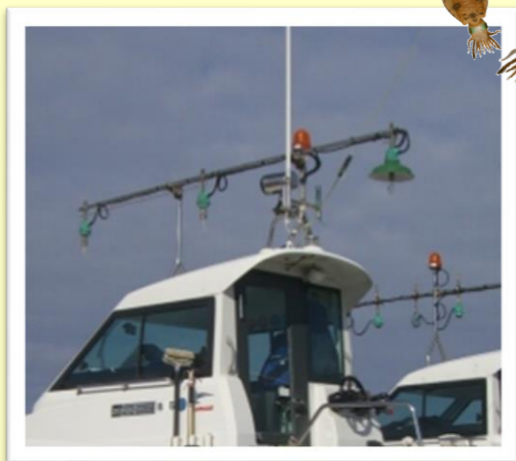
宮津営業所の芝田です！日本海の釣り！日本海の艀装をご紹介しますね。
長尾さんが日本海にお船を置かれるのであれば日本海バージョン艀装は、私、芝田にお任せあれ！
バッチリ日本海仕様に仕上げますよ！

日本海は、冬場は波が荒くなるものの瀬戸内海のような厳しい潮流はありませんし、釣りのポイントが多数あり根も広いことから、大阪湾などで見られる”混雑”は減多になく、比較的釣りのし易い場所と言えますよ。そして、本海のフィッシングの醍醐味と言えば、やっぱり集魚灯を使ったイカ釣りですね。また、アンカリングでのフカセ釣りでは良型の鯛やイサギが釣れるので、是非ともこれらの釣りに対応した艀装を検討して頂きたいですね。

それでは、日本海ならではの艀装をご紹介しますので、ご参考になさってください。

イカを釣るなら 集魚灯は必須！

昼間のイカは、水深の深い所にいますが、夜になると海面近くまで上がってきます。また、光に集まる習性もありますので、夜間集魚灯を点けるとイカが集まってくるという訳です。その為に、オススメしたい艀装は『集魚灯』です。



イカ釣りの旬は、初夏～晩秋までですね。こちらを海面に照らしますと、白いイカが大量に集まる！？白イカとは、一般的に剣先イカと呼び、刺身や塩辛にすると最高ですよ。おっと！月夜はイカが集まりにくいのでご注意ください！



アンカリングでのフカセ釣りには、 アンカーリール！

以前、YMSスタッフブログでもご紹介しました”フカセ釣り”。こちらのフカセ釣りとは、簡単に言えばポイントとなる”根”の潮上にアンカーを落とし込み、その”根”に向けて仕掛けを流し入れる釣法の事なんです。やっぱり狙いは鯛やイサギ♪また青物などなど色々な対象魚を狙えちゃいます！！ここで重要なのは”アンカー”ですね。日本海のボートには、ほとんど艀装されていますよ！



■ポイントの潮上に
アンカーを落とし…

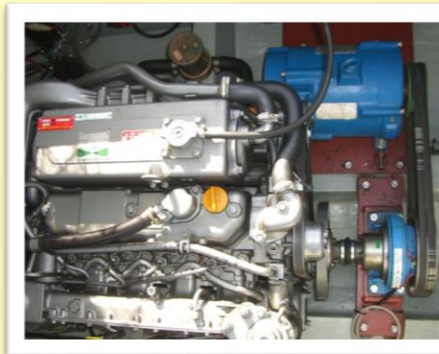


■根に向かって
仕掛けを投入します。



集魚灯、アンカーリールの電力取出しには、前部動力のご活用を！

ディーゼルエンジンのメリットの1つが『前部動力取出し』です！日本海のように、集魚灯や電動アンカーリール、電動リールなど電力を多く必要とする釣りには、エンジンに充電機（発電機）をセットするのがオススメです。



FX24EZの場合ですと取り出し容量は、およそ600Wから1kWタイプの充電機（発電機）がセットできますよ。集魚灯や電動アンカーなど長尾さんがご要望の電装品をお伺いしながら一緒に検討していきましょうね。アッ！奥様ご希望のエアコンは厳しいです。せっかく海に出るので自然の潮風にあたるのもいいですよ。

また、電力の余裕にもよりますがテレビや携帯の充電など艀装次第では家電の使用も可能となりますので、快適なフィッシングライフが送れますよ！



まだまだありますオススメ艀装♪



深場でもクッキリ見えるスルハルのススメ！

日本海は、浅場から深場まで水深の差が激しく深場の爆釣ポイントも多く存在しています。そこでオススメしたいのが、こちらの”スルハル”。

一般的な”インナーハル”と違い、振動子の前に障害が無いので、深場でも反応が見やすくなりますよ。



日本海でも流し釣りを 楽しんでください。(2箇所操舵)

いまや全国どこでも必需品となりつつある『2箇所操舵』。特に流し釣りを楽しむなら必須アイテムですよ。釣りをしながら、ポイントから流されれば前進を入れ、次第にポイントを過ぎれば素早く潮上に昇る。やっぱりこれがなければ釣りにならないですよ。是非、スバンカーを併用されて、サワラにハマチにヒラマサと、流し釣りでジギングを楽しんでみませんか？



『釣楽リモコン』は釣りに集中したい 長尾さんにピッタリです！

釣りをしながらのクラッチ操作…。特に釣れている時は竿先に集中したいですね。そこで、ご紹介したいのが、この『釣楽リモコン』です。風や潮の流れに対してダイヤルでクラッチ入り切りのタイマーをセットするだけ。これで、わずらわしいクラッチ操作から開放されて、釣りに集中することが可能ですよ。



長尾さん。
日本海で釣りを楽しむ為の代表的な艀装をご紹介しましたが、ご参考になりましたでしょうか？この他にも日本海ならではのオススメしたい艀装がまだまだございます。詳しくはポートショップ芦屋、もしくは宮津営業所にお問合せくださいね。是非、完全フカセ釣りでイサギを狙いにいきましょう！！



”ご注意”掲載の画像は、参考のものです。実際の艀装の際には販売店にご相談ください。

次回の和歌山、田辺艀装をお楽しみに！